

Odstraňování postradatelných objektů SŽDC - demolice
(obvod OŘ PHA)

SO.10

Praha Vyšehrad - stavědlo č.1 (5000145356)

Technická zpráva



Investor:

Správa železniční dopravní cesty, státní organizace

Dlážděná 1003/7, 110 00 Praha 1

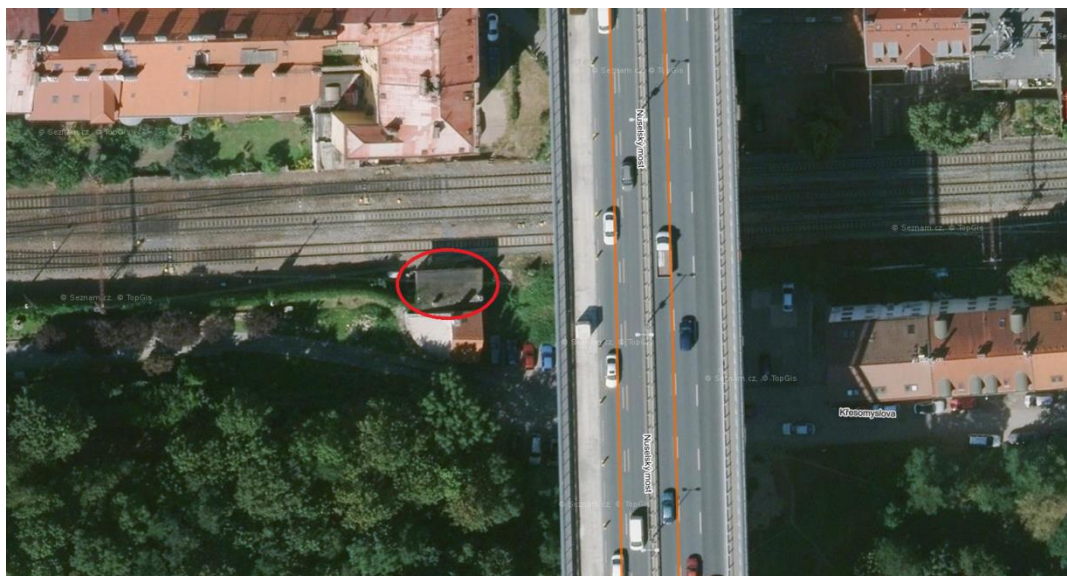
IČO: 70994234, DIČ: CZ0994234

Zapsáno v obchodním rejstříku u Městského soudu v Praze, spisová značka A48384

Praha, říjen 2019

Zpracoval: L. Malý

Letecká mapa vč. vyznačeného demolovaného objektu:



Soupis prováděných prací:

- Z pozemku a z objektu se odstraní náletové křoviny a popínavé rostliny
- Před zahájením demoličních prací je třeba zajistit vytyčení kabelových tras (zajistit u správců sítí)
- Z objektu a z pozemku se vyklidí velkoobjemový a komunální odpad a odveze se na skládku k tomu určenou
- SEE – na boku objektu jsou umístěny skříně kabelové trasy dálk. ovládání úsekových odpojovačů (DOÚO) u tunelu, které je nutno zachovat a nepoškodit (zdivo kolem skříně se začistí, opatří cementovým postřikem a stříškou)
- Zachová se betonový kilometrovník před objektem
- Proveďte se ruční demolice objektu postupným rozebíráním do hloubky 30 cm pod úroveň terénu
- Za stavědlem je v těsné blízkosti sousedící objekt, který se nesmí demolicí poškodit
- Sklepní prostory objektu se zasypou drcenou sutí 30 cm pod úroveň terénu
- Po odstranění suti a vybouraného materiálu na skládky k tomu určené se provede úprava terénu zeminou, včetně osetí travním porostem
- Nová zpevněná komunikace nacházející se za stavědlem se uvede do původního stavu – nesmí se poničit vč. nově instalovaných obrubníků a odvodňovacích betonových žlabů

Fotodokumentace stávajícího stavu











